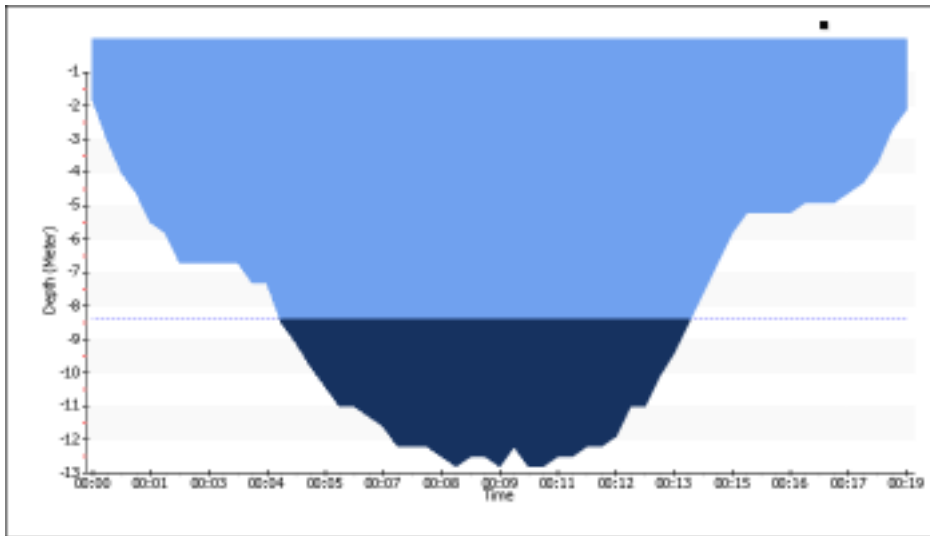


Dive Nr 639

Logbook of Jaap

Date	2008-12-11	Site	Meerse Plas	Air	2 Celsius
Time In	10:38	Location	Aanlegsteiger	Surface	6 Celsius
Duration	1140	Country	Nederland	Bottom	6 Celsius
Depth Max.	12.8 Meter				
Depth Avg.	8.4 Meter				
Buddies					
Weather	bewolkt				
Water	Fresh				



Lamp was leeg, droogpak lekt ergens in mijn kruis en uitademslang van de rebreather begon binnen een paar minuten veel te hard te gorgelen. Alles bij elkaar dus geen feest. Zicht ook slecht en een of andere grappenmaker had mijn vuilnisbak paal omgeduwd. En de cel van de GOX analyzer was op, gaf maar 5% aan in lucht. In de flesjes van de rebreather zat 55% en stond op de laagste flow stand. VR3 gaf tussen de 34% en 44% aan. Alles bij elkaar lijkt duiken vooral op het draaiend en werkend houden van teveel spullen te lijken.